

A) PUBLIC POTENTIEL ET PUBLIC REEL :

1) Public potentiel : L'Ille-et-Vilaine : données socio-économique par Pays

Population : poursuite de l'accroissement démographique de l'Ille-et-Vilaine. Au 1^{er} janvier 2006, la population départementale est de **945 851 habitants**. En moyenne elle a cru de 11 000 personnes par an depuis 1999.

Une croissance urbaine contrastée : dynamisme des zones de Dinard, Redon, Vitré et Fougères et ralentissement de celles de St Malo et surtout Rennes. Le fait le plus marquant provient du doublement de la croissance annuelle des communes de l'aire urbaine de Rennes les plus éloignées (20 à 40 kms). Aujourd'hui les $\frac{3}{4}$ de la croissance de l'aire urbaine de Rennes sont assurés par les communes situées à plus de 10 kms de la ville centre.

Les sports les plus représentés en licenciés sportifs en 2005 en Ille et Vilaine : Football (45 019) basketball (13 833) tennis (13 831) Judo (8 562) Voile, Handball, Cyclisme et Cyclotourisme, Randonnée, Golf.

a) Le Pays de Brocéliande

Structure de la population :

7 % de la population du département

On observe un poids démographique prépondérant des CC du Pays de Montfort (33 %) et CC de Brocéliande (23 %).

Population en augmentation depuis 1999, avec un indice de jeunesse de 0.9 dans la moyenne départementale ainsi que l'indice d'activité de 3, 0 (Département : 3,4)

La seule classe d'âge sous-représentée par rapport aux moyennes départementales est celle des 15-30 ans. Part très importante des moins de 15 ans.

Conditions sociales

La majorité des CSP représentées : retraités (24 %) puis viennent ensuite les ouvriers (18 %) les employés (15 %) et professions intermédiaires (11 %)

Un pourcentage de foyers fiscaux non imposables dans la moyenne départementale (45 %) sauf pour la CC du Pays de St Méen le Grand (56 %).

Niveau de diplôme (des 15 ans ou plus non scolarisés) : 66 % ont un niveau inférieur au BAC dont 18 % sans diplôme.

Personnes âgées :

7 EPAHD dans le Pays : Bécherel, St Pern, Médréac, Montauban de Bretagne, Iffendic, Paimpont, Plélan le Grand. 7 établissements d'hébergement temporaire : Bécherel, Médréac, Montfort sur Meu, Iffendic, Gaël, St Méen le Grand, Plélan.

Centres d'information et centres sociaux

1 PIJ à Plélan le Grand

PAE : 6 (Irodouer, Montauban, St Méen le Grand, Montfort sur Meu, Bréal sous Montfort, Plélan)

1 CLIC à Montauban de Bretagne

1 CDAS à Montfort sur Meu

Petite Enfance

3290 enfants de moins de 3 ans sur le Pays en 2007.

Pas d'accueil collectif régulier dans la CC Pays de Montfort et dans la CC du Pays de St Méen

Handicap

Institut Médico-éducatif (Médréac, Montfort), Classes D'intégration scolaires (troubles des fonctions cognitives) à Montfort sur Meu. Unité Pédagogique d'Intégration à Montauban de Bretagne (troubles fonctions cognitives).

Classes de SEGPA Métiers de l'alimentation et des services + métiers du bâtiment Montfort sur Meu.

CULTURE

Manifestations culturelles : **Fête du Livre** (avril) et **Nuit du Livre** (août) à Bécherel : animations et rencontres autour des libraires bouquinistes, éditeurs, auteurs / **La gallésie en fête** à Monterfil (juin) : toutes les facettes culturelles du Pays Gallo. / **Etangs d'art** (juin à septembre tous les 2 ans) : installations plastiques sur les étangs du pays de Brocéliande.

Festival des gens du lent (Landujan avril : interventions artistiques diverses) / **Un moment s'il vous plait** (Irodouer : juin Arts plastiques, spectacle vivant...) / **Pré en bulles** (Bédée en septembre festival de bande dessinée)

Librairies : Paimpont, Plélan le Grand, Bréal sous Montfort, Talensac, Montfort sur Meu

Ecoles de musique : 3 Montauban de Bretagne, le Verger, Bréal sous Montfort

Compagnies des arts du théâtre : 6 (Arts Vivants)

Salles de cinéma : St Méen, Montfort, Bréal sous Montfort, Plélan le Grand (DRAC 2006)

Sections sportives dans les établissements secondaires

Athlétisme et Football à Tinténiac,
Gymnastique et Football à St Méen le Grand
Handball à Montfort sur Meu

b) Le Pays de Fougères

Structure de la population :

9 % de la population du département

On observe un poids démographique prépondérant de Fougères Communauté (50 %) Perte de population sur CC de Louvigné.

Population en augmentation depuis 1999, avec un indice de jeunesse de 0.7 inférieur à la moyenne départementale (0.9) et un taux d'activité relativement élevé de 3.3 (Département : 3,4)

Population avec une forte proportion de personnes âgées : plus de 25 % de la population du Pays.

Conditions sociales

La majorité des CSP représentées : retraités (29 %) puis viennent ensuite les ouvriers (21 %) les employés (13 %) et professions intermédiaires (8 %)

Un pourcentage de foyers fiscaux non imposables plus important (52 %) que la moyenne départementale (45 %). Antrain Communauté 61 % de foyers fiscaux non imposables et 59 % pour Louvigné Communauté.

Niveau de diplôme (des 15 ans ou plus non scolarisés) : 72 % ont un niveau inférieur au BAC dont 22 % sans diplôme.

Personnes âgées :

9 EHPAD : Louvigné, St Georges de Reintembault, Fougères, Saint Brice en Cogles, Bazouges, Antrain ; Tremblay, St Sauveur des Landes, St Aubin du Cormier

Autres établissements : Parcé Luitré Parigné, Fougères, Antrain..

Centres d'information et centres sociaux

PAE : 5 Antrain, Fougères, Louvigné du désert, St Etienne en Cogles + 1 mission locale à Fougères

PIJ : 3 Fougères, Louvigné du désert, Antrain

CDAS 2 St Etienne en Cogles et Fougères

CLIC 1 St Brice en Cogles

Petite Enfance

4030 enfants de moins de 3 ans en 2007 sur le Pays

Pas d'équipement en accueil collectif sauf Fougères Cté 61 places ;

Haltes Garderies pour accueil occasionnel sauf sur Louvigné Cté où il n'existe aucune structure d'accueil.

Handicap

St Georges Reintembault : 1 établissement spécialisé : poly handicapés

IME à Fougères et Lécousse, Antrain

CLIS fonctions cognitives : Fougères, Antrain, St Aubin du Cormier

UPI fonctions cognitives : St Brice en Cogles et Fougères

SEGPA Métiers Bâtiment et Alimentation Fougères et St Aubin du Cormier

CULTURE

Manifestations culturelles :

LE VILLAGE (toute l'année à Bazouges la Pérouse : Découverte d'artistes peintres, sculpteurs, photographes et manifestations tout au long de l'année)

FESTIVAL VOIX DES PAYS (en juillet à Fougères Festival des voix et musiques du monde, dans le cadre du château médiéval de Fougères).

SALON DU LIVRE JEUNESSE (en novembre à Fougères festival du livre jeunesse)

Librairies

Fougères, Louvigné du Désert, Vieux Vy sur Couesnon

Sections sportives dans les établissements secondaires : football, gymnastique, badminton (3 établissements) pêche sportive, tennis de table, handball, basket ball, handball, athlétisme, volley.

Sections européennes dans les établissements secondaires :

Anglais : Fougères et St Brice en Cogles

Espagnol, Italien : Fougères

Ecoles de musique

St Aubin du Cormier, La Selle en Luitré, Louvigné du Désert

Compagnies des arts du théâtre : 6 + danse (2 : Romagné + Fougères)

Salles de cinéma : Fougères, St Georges de Reintembault, St Aubin du Cormier

c) *Le Pays de Redon*

Structure de la population :

5 % de la population du département

Particularité de ce Pays : partagé entre 3 départements et 2 régions

On observe un poids démographique prépondérant de CC du Pays de Redon (42 %) et CC du Canton de Pipriac (29 %)

Population en augmentation depuis 1999, avec un indice de jeunesse de 0.7 inférieur à la moyenne départementale (0.9) et un taux d'activité relativement élevé de 3.2 (Département : 3,4)

Population avec une forte proportion de personnes âgées : plus de 25 % de la population du Pays.

Conditions sociales

La majorité des CSP représentées : retraités (28 %) puis viennent ensuite les ouvriers (19 %) les employés (14 %).

Un pourcentage de foyers fiscaux non imposables dans la moyenne départementale (45 %).

Niveau de diplôme (des 15 ans ou plus non scolarisés) : 72 % ont un niveau inférieur au BAC dont 21 % sans diplôme.

Personnes âgées :

7 EHPAD : Le Grand Fougeray, Sainte Marie, Redon, Sixt sur Aff, Pipriac, Guipry, Maure de Bretagne

Autres établissements : Langon, Redon, Messac

Centres d'information et centres sociaux

PAE 3 : Maure Pipriac et Redon + 1 mission locale à Redon

PIJ : 2 Maure de Bretagne et Redon

CDAS 1 Redon

CLIC 1 Redon

Petite Enfance

1895 enfants de moins de 3 ans en 2007 sur le Pays

Pas de structures d'accueil collectif régulier, uniquement accueil occasionnel en halte garderie

1895 enfants de moins de 3 ans en 2007.

Handicap

1 IME à Redon + 1 établissement spécialisé pour déficients moteurs

Ecoles accueillant des CLIS (troubles fonctions cognitives) : Redon, Guipry et Maure

SEGPA - EREA métiers du bâtiment et de l'alimentation à Redon

CULTURE

Manifestations culturelles

LA BOGUE D'OR à Redon (octobre : manifestations autour de la culture galloise) / **FÊTE DU CHANT TRADITIONNEL** à Bovel (avril : Rencontres autour du chant et de la culture traditionnelle, en gallo et en breton)

Librairies Redon

Sections sportives dans les établissements secondaires : cyclisme, football, basket ball

Sections européennes dans les établissements secondaires : **Redon Anglais**

Ecoles de musique Redon Maure de Bretagne

Compagnies des arts du théâtre : 3 + 2 danse (La Chapelle Bouexic, Redon)

Salles de cinéma : Maure, Guipry, Redon

d) Le Pays de Rennes

Structure de la population :

47 % de la population du département 67 communes - 5 CC

On observe un poids démographique prépondérant de Rennes Métropole (86 %)

Population en diminution depuis 1999, avec un indice de jeunesse de 1.1 supérieur à la moyenne départementale (0.9) et un taux d'activité le plus élevé du département 3.8 (Département : 3,4)

Population avec une forte proportion de personnes jeunes : plus de 28 % de 15 - 30 ans et 22 % de 30-45 ans. Ce sont ces 2 classes d'âge qui dépassent les moyennes départementales.

Conditions sociales

La majorité des CSP représentées : Autres (27 %) retraités (17 %) puis viennent ensuite les employés (17 %), 15 % de professions intermédiaires puis les ouvriers (11 %) cadres (9 %)

Un pourcentage de foyers fiscaux non imposables inférieur à la moyenne départementale (40 %). A signaler le Pays d'Aubigné 49 % de foyers non imposables. Le revenu net moyen des foyers est supérieur de 2000 € à la moyenne départementale.

Niveau de diplôme (des 15 ans ou plus non scolarisés) : 51 % ont un niveau inférieur au BAC dont 12 % sans diplôme. Le Pays de Rennes concentre les plus fort taux de diplômés du département et notamment pour les BAC+ 2 et plus (31%)

Personnes âgées :

EHPAD : plus d'une vingtaine sur le Pays.

Centres d' information et centres sociaux

PAE 28 + missions locales Rennes (le nord du Pays de Rennes moins fourni en PAE)

PIJ : 5 Rennes, Vern sur Seiche, Bruz, Chartres de Bretagne et St Jacques de la lande

CDAS 10 : Rennes (6) Chartres de Bretagne, Cesson, Pacé, St Aubin d'Aubigné

CLIC 1 Rennes St Aubin d'Aubigné, Chantepie,

Petite Enfance

15 485 enfants de moins de 3 ans sur le Pays en 2007

Pas de places d'accueil collectif régulier pour la CC du Pays d'Aubigné, CC Pays de Liffré. Toutes les autres CC du Pays de Rennes disposent de places en accueil collectif.

Handicap

IME à Montfort sur Meu, Bruz, Chantepie, St Sulpice la forêt, Rennes, Betton (institut thérapeutique)

Institut pour polyhandicapés à Chartres de Bretagne

Institut pour déficients moteurs et pour polyhandicapés à la Bouexière

Institut déficients auditifs et visuels à Rennes.

CLIS Rennes, St Aubin d'Aubigné, Liffré, Vern sur Seiche, Servon sur Vilaine, Mordelles

UPI : Bruz

SEGPA EREA Rennes, Bruz, St Aubin d'Aubigné métiers de l'alimentation et des services et du bâtiment.

CULTURE

Manifestations culturelles à Rennes :

FESTIVAL MYTHOS (avril : festival des arts de la parole) / **LES TOMBÉES DE LA NUIT** (juillet : Musiques actuelles, arts de la rue, écritures contemporaines) / **FESTIVAL TRAVELLING** (mars : festival de cinéma) / **MARMAILLE** (octobre-novembre : festival jeune public) / **GRAND SOUFFLET** (octobre : festival de musique autour de l'accordéon) / **ELECTRONIK** (octobre : festival de cultures électroniques) / **METTRE EN SCENE** (novembre : festival de théâtre et danse de création contemporaine) / **YAOUANK (novembre)** : festival autour des cultures bretonne et gallèse) / **PERISCOPAGE** (mai-juin : festival BD indépendante) / **COURTMETRANGE** (octobre : Festival du court-métrage insolite et fantastique) **JAZZ A L'OUEST (novembre)** **RUE DES LIVRES** (avril) **LES TRANSMUSICALES** (décembre) **les VOIX DE PAYS** (Gahard Festival de musique traditionnelle et improvisée)

Sections sportives dans les établissements secondaires :

SPORTS COLLECTIFS A RENNES : FOOTBALL, BASKET BALL, RUGBY, HANDBALL,

SPORTS INDIVIDUELS A RENNES : ATHLETISME, ESCALADE, TENNIS DE TABLE, TENNIS, DANSE, BADMINTON, JUDO, GYMNASTIQUE, NATATION

A BRUZ : GOLF, FOOTBALL, DANSE

A NOYAL SUR VILAINE CANOE KAYAK

Sections européennes dans les établissements secondaires :

Anglais : Chartres de Bretagne, St Grégoire et Rennes

Chinois : Pacé, Rennes

Espagnol : Rennes

Allemand : Rennes

Librairies 40 à Rennes, Melesse, Betton, Cesson, Chantepie, Chateaugiron, Vern sur Seiche, Bruz, Le Rheu

Ecoles de musique 14

Rennes, St Aubin d'Aubigné, Vignoc, Liffré, Betton, St Grégoire, Montgermont, L'Hermitage, Vezin le Coquet, Chantepie, Cesson, Acigné, Chartres de Bretagne, Bruz, Chateaugiron

Compagnies des arts du théâtre : environ 80 (dont 59 sur Rennes) Danse : 36 à Rennes et 5 à Cesson, le Rheu, l'Hermitage, St Grégoire, la Mézière

Salles de cinéma : Rennes, Bruz, Chartres de Bretagne, Chateaugiron, Cesson, la Mézière, Betton, Liffré, Acigné

e) *Le Pays de Saint-Malo*

Structure de la population :

16 % de la population du département

La population âgée est très représentée : plus de 27 %

Indice de jeunesse de 0.7 (0.9 pour le département) et 3.2 d'indice d'activité (3.4 pour le département)

Conditions sociales

La majorité des CSP représentées : retraités (27 %) , autres (22%) puis viennent ensuite les employés (16 %), puis les ouvriers (14 %).

Un pourcentage de foyers fiscaux non imposables supérieur à la moyenne départementale (50 %).

Deux CC avec de forts taux de foyers non imposables : CC de la Baie du Mt St Michel (59 %) et CC de Dol de Bretagne (57 %) CC Bretagne Romantique (53 %).

Niveau de diplôme (des 15 ans ou plus non scolarisés) : 65 % ont un niveau inférieur au BAC dont 17 % sans diplôme.

Personnes âgées :

EHPAD : 13

Centres d'information et centres sociaux

PAE : 7 St Malo (2) + 1 mission locale. Cancale, Dinard, Comboung, Dol de Bretagne, Pleine Fougères.

PIJ : 1 Dinard

CDAS 4 : St Malo, St Jouan des Guérets, Dol de Bretagne, Comboung

CLIC 2 Dinard St Malo

Petite Enfance

4 858 enfants de moins de 3 ans en 2007 sur le Pays

Pas de structure d'accueil collectif régulier CC Baie du Mt St Michel. 10 places dans CC de Dol de Bretagne et 14 places dans CC Bretagne Romantique pour 1424 enfants de moins de 3 ans en 2007.

Handicap

IME à St Malo, Dol de Bretagne, Comboung, 1 centre poly handicapés à St Malo

CLIS UPI : St Malo, Dinard, Combourg, Pleine Fougères, Tinténiac

SEGPA EREA Dol de Bretagne, St Malo et Tinténiac (métiers de l'alimentation et des services et du bâtiment)

CULTURE

Manifestations culturelles :

ETONNANTS VOYAGEURS à Saint-Malo (mai : festival international du livre)

QUAI DES BULLES à Saint-Malo (octobre : Festival de la Bande-Dessinée et de l'image projetée)

FESTIVAL DU FILM BRITANNIQUE à Dinard (mai : festival du cinéma britannique) /

LA ROUTE DU ROCK - HIVER (février) **LA ROUTE DU ROCK - ÉTÉ** (août) à Saint-Malo (Festival de pop, rock et musiques électroniques)

FESTIVAL DE POCHE à Hédé (août : festival associant le théâtre et la musique)

LIRA' DOL (avril : salon du livre de jeunesse) /

ETONNANTS ROMANTIQUES (COMBOURG en juillet Littérature, peinture, photographie, musique, arts de la rue)

RENCONTRES POETIQUES INTERNATIONALES DE BRETAGNE (ST MALO octobre : festival de poésie)

Librairies St Malo, Dinard, Dol de Bretagne, Saint Lunaire, Saint Briac, Combourg, Cancale

Sections sportives dans les établissements secondaires :

VOILE, ATHLETISME, BASKET BALL, FOOTBALL

Sections européennes : anglais à St Malo

Ecoles de musique (7) Cancale, St Coulomb, Dinard, St Briac sur Mer, Pleurtuit, Tinténiac, St Malo

Compagnies des arts du théâtre 10 + 1 danse (Dinard)

Salles de cinéma : Cancale, St Malo, St Lunaire, Pleurtuit, Dol de Bretagne, Combourg.

f) Le Pays de Vitré – Portes de Bretagne

Structure de la population :

10 % de la population du département

La population relativement jeune : 20 % moins de 15 ans et 20 % 15-30 ans, la classe d'âge la plus représentée étant celle des 30-45 ans (supérieur à la moyenne départementale dans cette catégorie).

Indice de jeunesse de 0.9 dans la moyenne départementale et indice d'activité le plus faible du département avec 2.9 (3.4 pour le département)

Conditions sociales

La majorité des CSP représentées : retraités (24 %), ouvriers (23%) puis viennent ensuite les employés. Les agriculteurs sont relativement bien représentés (6 %)

Un pourcentage de foyers fiscaux non imposables dans la moyenne départementale (48 %). Le revenu net moyen des foyers est inférieur à la moyenne départementale.

Niveau de diplôme (des 15 ans ou plus non scolarisés) : 69 % ont un niveau inférieur au BAC dont 22 % sans diplôme.

Personnes âgées :

EHPAD : 17

Centres d'information et centres sociaux

PAE 8 : 1 mission locale + 2 PAE à Vitré, Argentré du Plessis, la Guerche de Bretagne, Retiers, Martigné-Ferchaud, Janzé, Chateaubourg

PIJ 4 : Vitré, la Guerche de Bretagne, Argentré du Plessis, Chateaubourg

CDAS 2 : Vitré et Janzé

CLIC 2 Vitré et la Guerche de Bretagne

Petite Enfance

4593 enfants de moins de 3 ans en 2007 dans le Pays

Pas d'accueil collectif régulier dans la CC du Pays de la Roche Fées bien qu'on comptabilise 309 enfants de moins de 3 ans en 2007, ni dans la CC du Pays Guerchais.

Handicap

IME à Vitré

Institut thérapeutique à Chateaubourg

CLIS UPI : Argentré du Plessis, Retiers, Vitré, Chateaubourg

SEGPA EREA : Janzé, Vitré : métiers de l'alimentation et des services et du bâtiment

CULTURE**Manifestations culturelles :**

FESTIVAL DES ARTICULE en juin à Moulins : festival des arts de la rue

FESTIVAL DU JAZZ en mars à Vitré

FESTIVAL LES MINES D'OR en septembre à Martigné-Ferchaud : festival de musiques actuelles

FESTIVAL DU BOCAGE VITREEN en juin-juillet sur le territoire de Vitré Communauté : programmation musicale et théâtrale

LES SEVIGNALES (Festival concours de la correspondance à Vitré)

Librairies Vitré, la Guerche de Bretagne, Janzé

Sections sportives dans les établissements secondaires :

Vitré : natation (2) football (2) basket-ball (2) Athlétisme (2) tennis de table.

Martigné-Ferchaud : Danse Handball

La Guerche de Bretagne : Basket ball, Football, Base Ball

Argentré du Plessis : gymnastique

Sections européennes :

Anglais : Chateaubourg, Vitré, Argentré du Plessis

Chinois : la Guerche de Bretagne

Ecoles de musique (2) Retiers, Vitré

Compagnies des arts du théâtre 4

Salles de cinéma : Retiers, la Guerche de Bretagne, Janzé, Argentré du Plessis, Vitré, Châtillon en Vendelais.

g) *Le Pays des Vallons de Vilaine*

Structure de la population :

5 % de la population du département

La population relativement jeune : 21 % moins de 15 ans et 19 % 15-30 ans, la classe d'âge la plus représentée étant celle des 30-45 ans (supérieur à la moyenne départementale dans cette catégorie).

Indice de jeunesse le plus élevé (1.1) supérieur à la moyenne départementale et indice d'activité le plus faible du département avec 2.9 (3.4 pour le département)

Conditions sociales

La majorité des CSP représentées : retraités (22 %), ouvriers (21%) puis viennent ensuite les employés (16 %).

Un pourcentage de foyers fiscaux non imposables dans la moyenne départementale (45 %). Le revenu net moyen des foyers est dans la moyenne départementale.

Niveau de diplôme (des 15 ans ou plus non scolarisés) : 63 % ont un niveau inférieur au BAC dont 17 % sans diplôme.

Personnes âgées :

EHPAD 5 : Goven, Guichen, Bourg des Comptes, Pléchâtel, Bain de Bretagne

Centres d' information et centres sociaux

PAE 2 : Guichen, Bain de Bretagne

PIJ 2 : Guichen, Bain de Bretagne

CDAS 2 : Guichen, Bain de Bretagne

CLIC 1 : Guichen

Petite Enfance

2613 enfants de moins de 3 ans en 2007 sur le Pays

Pas d'accueil collectif régulier dans la CC de Moyenne Vilaine et Semnon. 38 places dans la CC du canton de Guichen (pour 2613 enfants de moins de 3 ans en 2007)

Handicap

IME à Bain de Bretagne, et institut thérapeutique à Poligné

CLIS UPI : Bain de Bretagne , Guichen (troubles des fonctions cognitives)

SEGPA : Métiers de l'alimentation et des services et du bâtiment à Bain de Bretagne

CULTURE

Librairies : Bain de Bretagne

Sections sportives dans les établissements secondaires :

BAIN DE BRETAGNE : HANDBALL, FOOTBALL, RUGBY, BADMINTON, DANSE, JUDO

Sections européennes dans les établissements secondaires : Bain de Bretagne (Espagnol)

Ecoles de musique 3: Bain de Bretagne, le Sel de Bretagne, Guichen

Compagnies des arts du théâtre (9)

Salles de cinéma : Bain de Bretagne, Guichen

2) Public réel : fréquentation et caractéristiques des usagers des bibliothèques

a) La fréquentation par EPCI et par pays :

(Données 2007 éditées à partir d'Evalbib)

Cf tableau par EPCI (fichier « *Fréquentation 2007.xls* ») et carte par pays : Attention !

Pays de Rennes : communes non prises en compte faute de résultats : Chapelle des F, Geveze, St Gilles, Betton et Melesse

Pays guerchais : chiffres à vérifier

Guichen (ACSOR) : forte baisse de la population due au fait qu'en 2005 la population prise en compte était celle de toute l'intercommunalité.

Comparaison 2005-2007 : 2 différences à prendre en compte : les ratios 2005 sont calculés avec la population du recensement 1999 et sur toute la population de l'EPCI. En 2007, les ratios sont calculés avec la population du recensement 2006 et uniquement sur la population des communes qui ont répondu au rapport statistiques.

Au global : 215 484 usagers / 179 531, soit + 35 953 usagers (+ 20% d'usagers en plus)

Hypothèse :

Augmentation Rennes Métropole : 112 066 usagers / 85586, soit + 26 480 (+ 31%). Notamment ouverture des Champs Libres ; Fort impact sur les chiffres départementaux

Hors Rennes Métro : 103 418 usagers / 93 945, soit + 9473 (+ 10%)

Observation : 112 066 usagers sur Rennes Métropole, 103 418 sur le reste du département : 52% des usagers utilisent les bibliothèques de Rennes-Métro, alors que la population de Rennes-Métro ne correspond qu'à 43 % de la population totale.

(et en 2008, il y a environ 2 600 lecteurs sur les 3 communes du Syrenor (communes qui n'avaient pas répondu en 2007), ...ce qui ferait 114 600 usagers sur Rennes Metro ! ...et encore 4000 à Betton – ouverture)

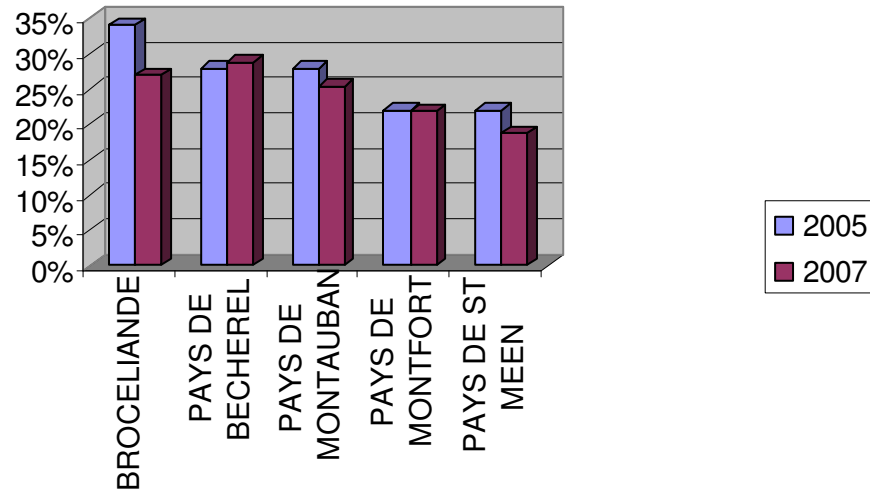
Or, c'est le secteur où la BDIV intervient le moins.

Pourrait tendre à confirmer la nécessité de soutien de la BDIV sur le reste du territoire, pour un rééquilibrage.

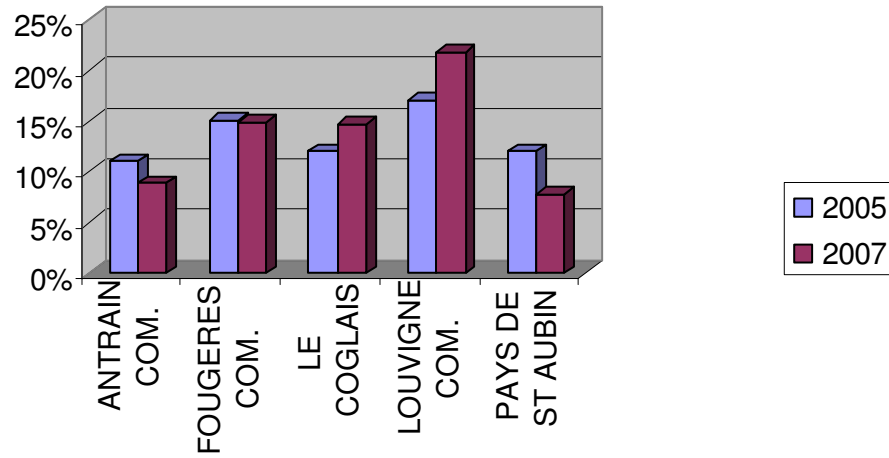
[Comparer les chiffres 2005/2007 par Pays.](#)

Attention ! Les chiffres 2005 ont été calculés avec la population recensement 1999, alors que les chiffres 2007 ont été calculés avec la population recensement 2006.

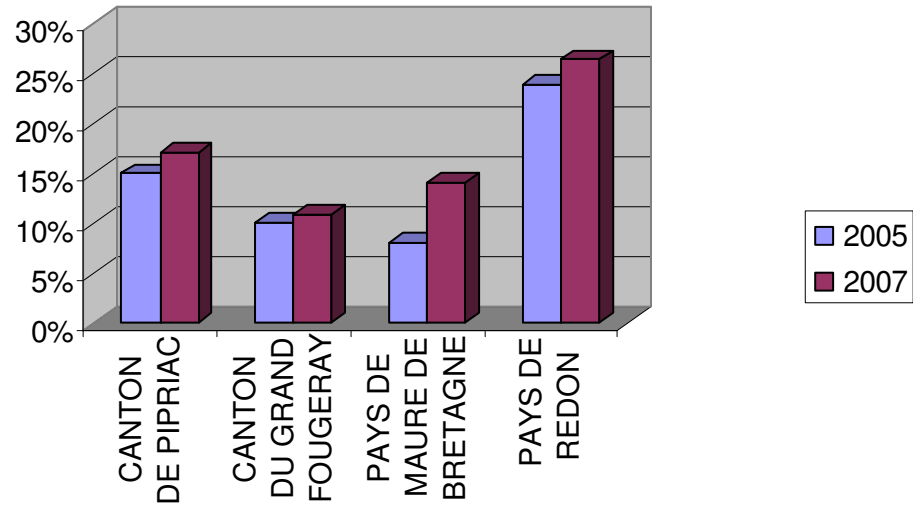
Fréquentation sur le Pays de Brocéliande : comparaison 2005 / 2007



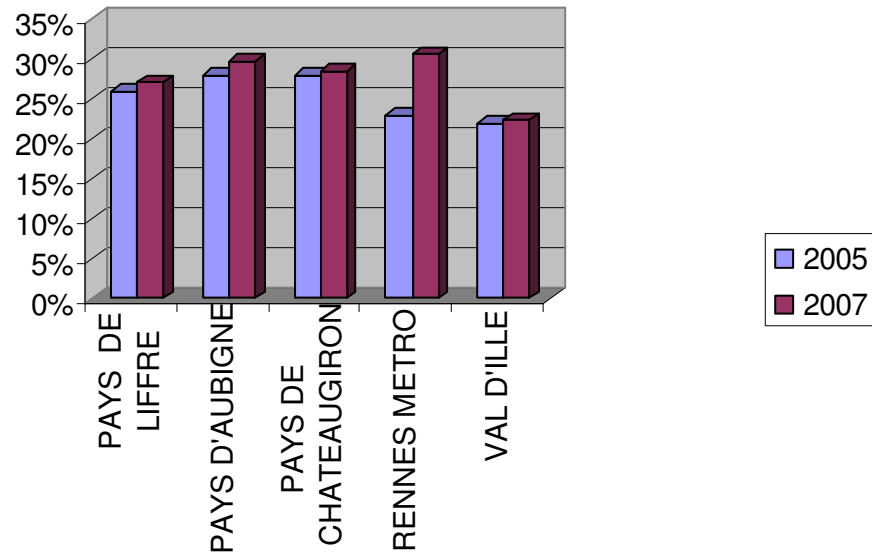
Fréquentation sur le Pays de Fougères : comparaison 2005/2007



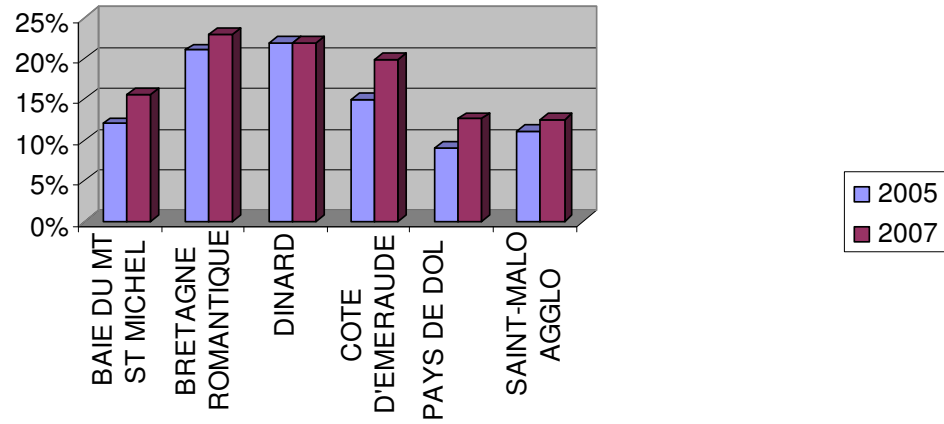
Fréquentation sur le Pays de Redon et Vilaine : comparaison 2005/2007



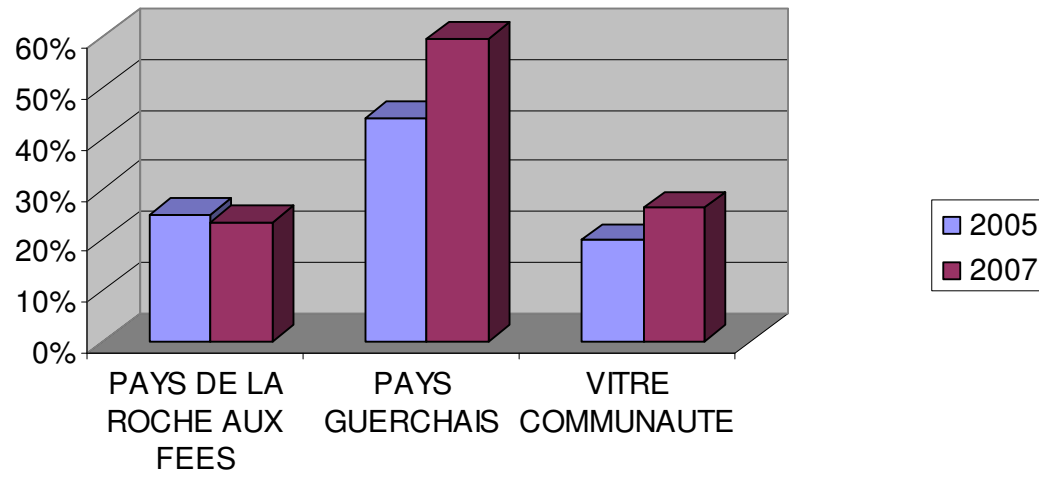
Fréquentation sur le Pays de Rennes : comparaison 2005/2007

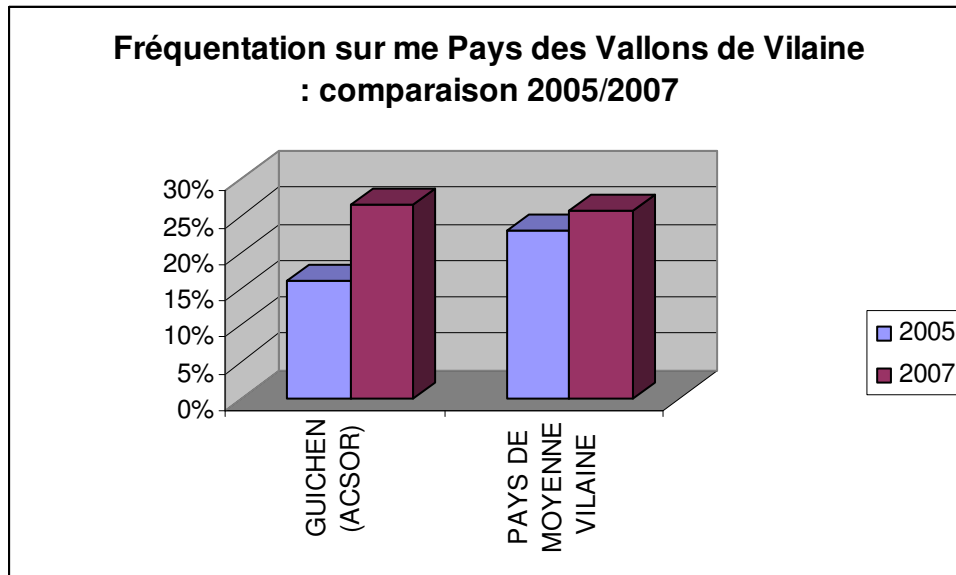


Fréquentation sur le Pays de St Malo : comparaison 2005/2007



Fréquentation sur le Pays de Vitré : comparaison 2005/2007





b) La fréquentation (données échantillon) :

Les bibliothèques choisies dans l'échantillon sont : [à compléter](#)

Elles ont été sélectionnées de manière à être représentatives de la typologie des bibliothèques au niveau départemental (et pas par Pays).

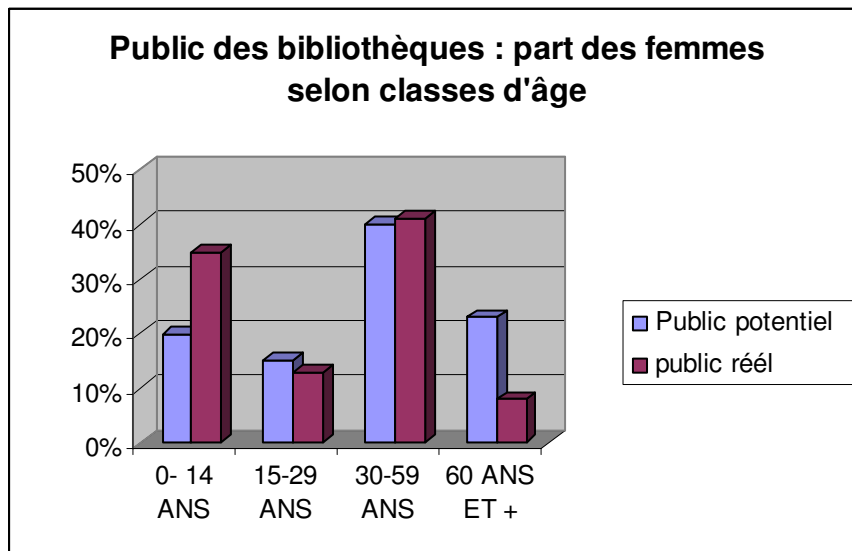
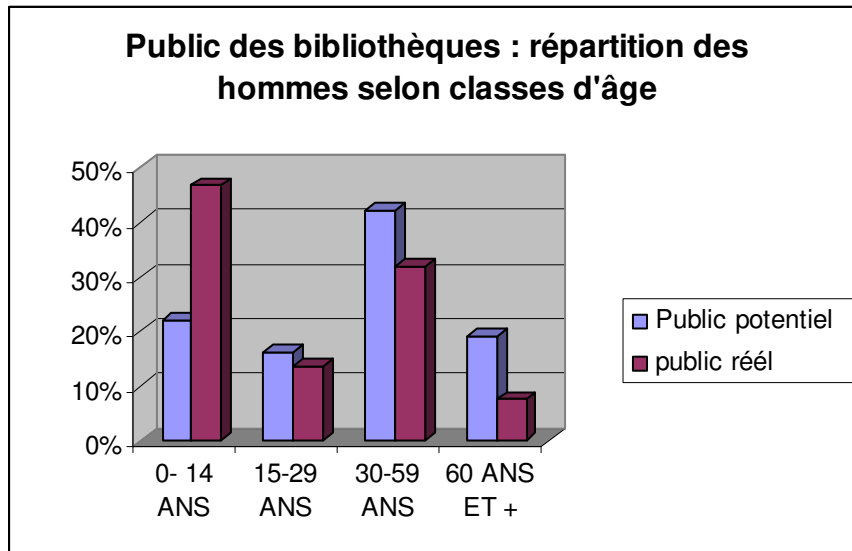
Le public potentiel de l'échantillon est de : 93 807 habitants soit 10 % de la population départementale.

REPARTITION HOMMES FEMMES ET AGE :

Bonne représentation des femmes notamment dans les tranches actives (30-59 ans), parallèlement chute de la fréquentation des hommes dans cette tranche d'âge.

Sous - représentation des personnes âgées : **piste de travail qui mérite d'être approfondie car souvent inscription collectivités pour le portage à domicile ds maisons de retraites (on ne comptabilise pas le nb de personnes touchées)**

Attention sur les tableaux ci-dessous, le public est celui de l'échantillon (potentiel : 93 807 public réel : 21 214)



CSP :

- Artisans, agriculteurs et employés : même représentation dans les bibliothèques que dans la population.
- Sur - représentation des cadres et professions intermédiaires
- Sous représentation des ouvriers et retraités.

L'appellation "professions intermédiaires" est une création de la nouvelle nomenclature des professions et catégories socioprofessionnelles. Deux tiers des membres du groupe occupe effectivement une position intermédiaire entre les cadres et les agents d'exécution, ouvriers ou employés. Les autres sont intermédiaires dans un sens plus figuré. Ils travaillent dans l'enseignement, la santé et le travail social; parmi eux, les instituteurs, les infirmières, les assistantes sociales.

CSP Usagers

	Moyenne	%
Agriculteurs	10.91	2.4%
Artisans, commerçants, chefs d'entreprise	15.09	3.3%
Cadres et professions intellectuelles supérieures	36.25	8.6%
Professions intermédiaires	102.75	24.5%
Employers	69.67	16.6%
Ouvriers	25.25	6.0%
Retraités	29.58	7.1%
Autres ou sans activités professionnelles	131.83	31.5%

CSP Population échantillon

	Moyenne	%
CSP Agriculteurs	86.06	2.8%
CSP Artisans, commerçants, chefs d'entreprise	106.65	3.5%
CSP Cadres et professions intellectuelles supérieures	184.76	6.0%
CSP Professions intermédiaires	406.71	13.3%
CSP Employers	497.82	16.2%
CSP Ouvriers	537.00	17.5%
CSP Retraités	845.94	27.6%
CSP Autres ou sans activités professionnelles	399.35	13.0%

Seules 16 Bibliothèques ont répondu + ajouter histogrammes + préciser prof intermédiaires

Comment toucher le public adulte et notamment les ouvriers et les retraités

Enlever ces tableaux et remplacer par histo préciser usagers et population insee échantillon

Les scolaires :

60 % des élèves des classes maternelles de l'échantillon sont accueillis à la bibliothèque

65 % des élèves des classes primaires, et 3 % des élèves de collège.

Très fort lien des bibliothèques avec les écoles. Ce qui explique la surreprésentation des moins de 14 ans dans les bibliothèques. Scolaires sont **touchés en priorité les primaires peut-être que les bib échantillon pas de lycée dans leur environnement**

Les structures les plus représentées en accueil collectif sont les centres de loisirs (20), viennent ensuite les structures d'accueil petite enfance (14), puis les maisons d'aide pour personnes âgées (11).

Concernant l'accueil des publics en collectivité :

L'accueil des tout-petits est privilégié (19 bibliothèques de l'échantillon), puis les centres de loisirs (13), puis les maisons de personnes âgées (6)

Les bibliothécaires se déplacent en priorité vers les foyers logements (7) et structures petite enfance (7), puis vers les maisons d'aide aux personnes âgées (5).