

Rennes, le 3 avril 2023

Mutualisation inédite du CIS, du CER et des ateliers Espaces Naturels dans un nouveau bâtiment à Retiers

Le Département d'Ille-et-Vilaine a posé, ce lundi 3 avril 2023, la première pierre d'un nouvel équipement regroupant et mutualisant les locaux des futurs Centre d'Incendie et de Secours (CIS), Centre d'Exploitation des Routes (CER) et Ateliers Espaces Naturels situés au sud de la commune de Retiers au lieu-dit Le Chêne Vert sur un terrain de 11 310 m² environ.

La maîtrise d'ouvrage de cette opération a été confiée à la SPL de Construction Publique d'Ille-et-Vilaine et les travaux pour construire ce nouveau bâtiment devraient se terminer d'ici un an. **Le coût total de cette opération est de 4,3 millions d'euros TTC** financé à environ 92% par le Département d'Ille-et-Vilaine et 8% par la commune de Retiers.

Ce nouvel équipement se composera d'un bâtiment comprenant :

- Des locaux opérationnels : ateliers, garages, magasin
- Des espaces dédiés : local d'alerte, bureau du chef de centre, vestiaires, douches
- Des locaux d'accompagnement : cuisine, foyer, salle de réunion, espace sportif
- Des aménagements extérieurs : aire de manœuvre, stationnements
- Des équipements spécifiques : tour d'entraînement, silos à sel, aires de stockage de matériaux.

Les espaces mutualisés seront les suivants : entrée-sortie sur la parcelle, stationnements, aire de lavage, hall d'accueil, salle de formation et de réunion, cuisine, cafétéria, sanitaires, locaux techniques (entretien, local électrique, informatique).



© Kaso atelier d'architecture - Bruno Martin

La construction de ce nouvel équipement répond à plusieurs objectifs :

- **Objectifs environnementaux** avec notamment l'intégration de panneaux photovoltaïques et la possibilité de récupérer des eaux pluviales pour utiliser l'aire de lavage. Le confort des occupants sera assuré grâce à une très bonne qualité de l'air intérieur.
- **Objectifs fonctionnels** avec la mutualisation des espaces communs (vestiaires espaces naturels/CER, salle de repas...)
- **Objectifs de maintenance** en facilitant la maintenance des équipements (accessibilité, sécurisation des accès toitures...)
- **Objectifs opérationnels** : la localisation de ce bâtiment permettra la gestion de l'entretien et de l'exploitation de la 2x2 voies Rennes/Angers depuis ce seul centre (viabilité hivernale, intervention de sécurité...)

Effectifs et plans du futur bâtiment :

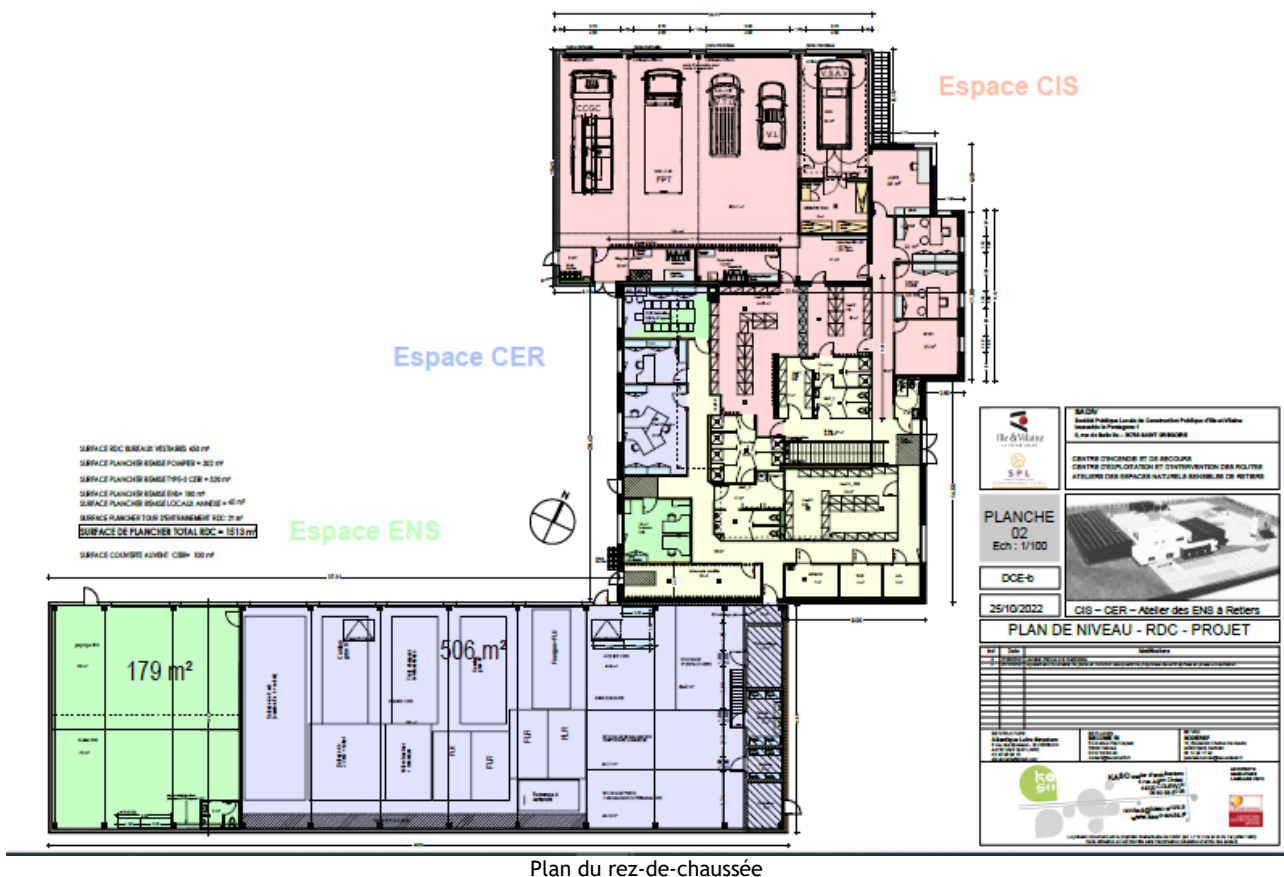
Les effectifs qui seront présents à terme dans le futur bâtiment mutualisé de Retiers sont de **32 sapeurs-pompiers, 15 agents des routes et 11 agents des espaces naturels, soit un effectif total de 58 personnes.**

Afin de préparer l'arrivée de ces agents sur ce nouveau site et les impliquer sur les sujets d'aménagements et de fonctionnement, un accompagnement par le service « conseil en innovation et organisation » du Conseil départemental est programmé.

Emploi et insertion :

Ce chantier fait l'objet de clauses visant à promouvoir l'emploi de personnes rencontrant des difficultés particulières d'insertion et à lutter contre le chômage. 315 heures de travaux seront réalisées.

L'objectif du Département pour l'ensemble de ses marchés publics, est d'atteindre progressivement un quota de 70 000 heures de travail par des personnes allocataires du Revenu de Solidarité Active (RSA)



Plan du rez-de-chaussée

